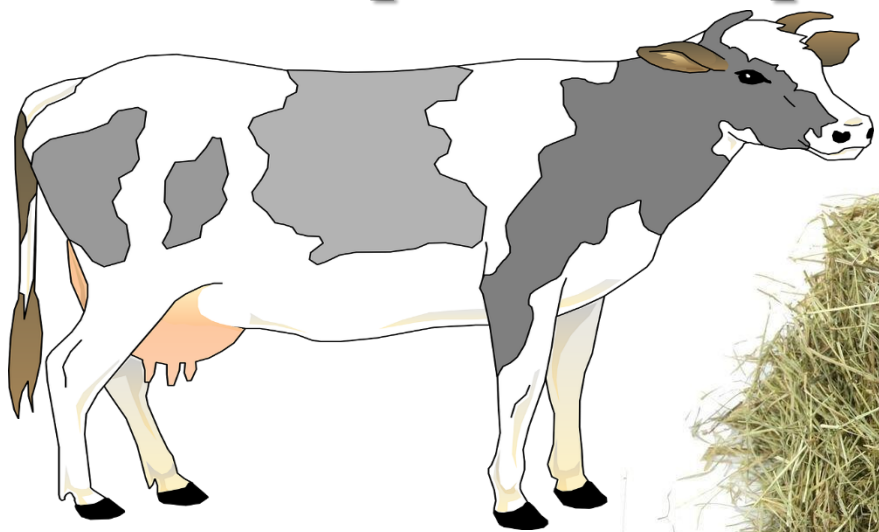


Сено люцерны в рационах коров

Мировые практики и перспективы



Павел Реут

Руководитель техотдела ООО Фидконсалт

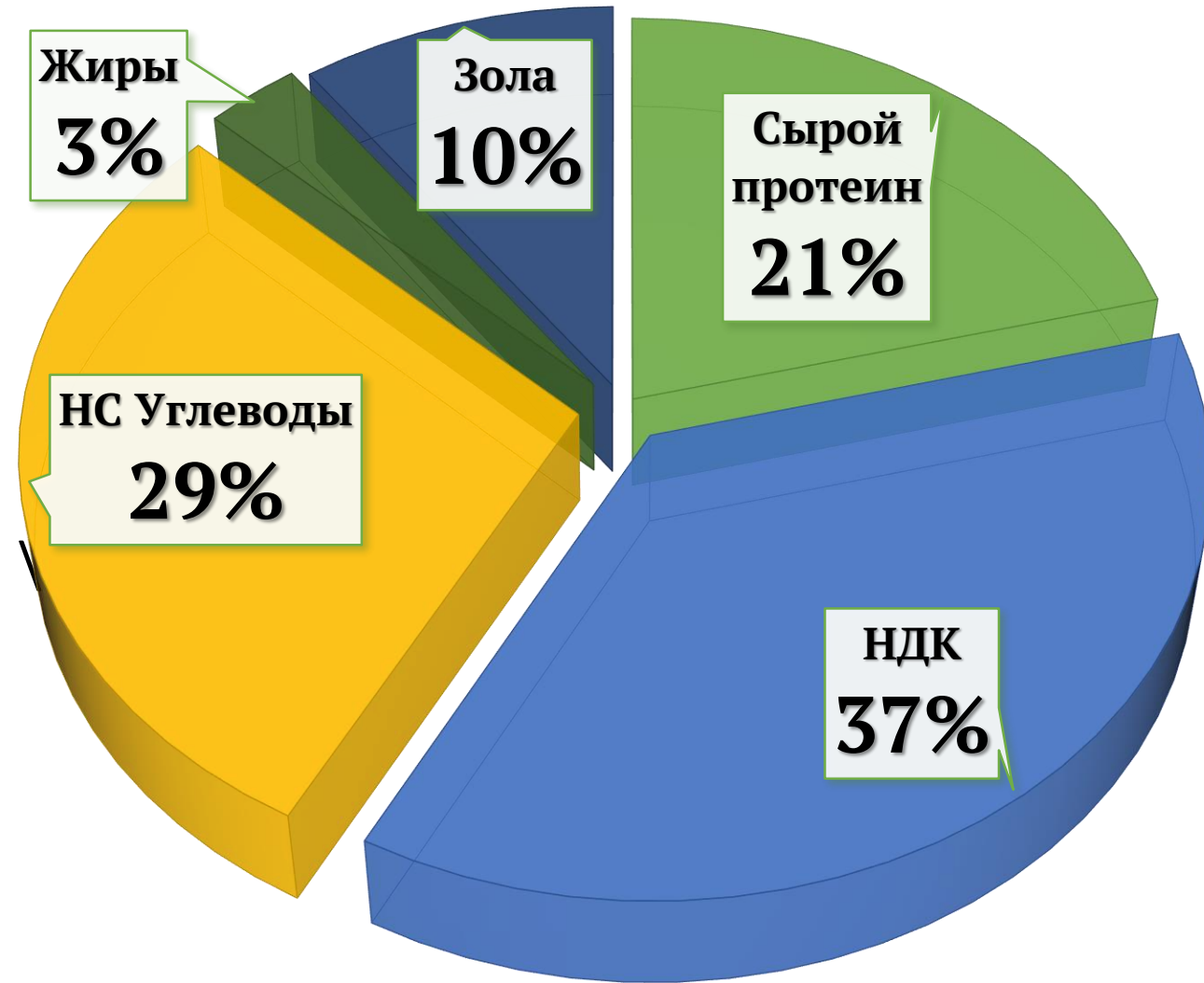
Предлагаю разобраться,
что это за продукт



Состав обезвоженного сена люцерны:



=



Структурное волокно, НДК

НДК – **37%**

85% физически
эффективной НДК от оНДК
<**20%** не перевариваемой

НДК



Стимулирование ЖВАЧКИ



Введение сена люцерны
15% от СВ рациона увеличивает
время жевания на 1 час в сутки

< Существенное уменьшение
рисков **АЦИДОЗА рубца**



ЖВАЧКА – Здоровье и ПРИБЫЛЬ



Буферная способность корма

> на 80% , чем у
силоса кукурузы
>10 раз содержание
пектина,
чем в силосах



Worth1000.com

Протеин



21% содержание сырого протеина в СВ
68% РРСП
32% байпасного протеина
37 % от СП – Растворимый протеин, **> 1,5 раза меньше чем в силосах**

Сахара

> 5% содержание сахаров



«Полезная» зола для дойных коров



10% от СВ

Из них 6% - К, Са, Mg, Р



Рацион из ОАЭ

- Сено люцерны **44 %**
- Кукуруза зерно **30%**
- Ячмень **7%**
- Соевый шрот **7%**
- Семена хлопка **4 %**
- Солома ячменная **7 %**
- Минерально-витаминная часть **1%**
- Вода +- **20 кг**



13 000 кг
за лактацию



Рационы в Калифорнии

Содержат **min 20 % сена люцерны**

15 % силоса кукурузы

6% СИЛОСОВ ИЗ ОЗИМЫХ

Надой **> 11 046 кг** за лактацию, за 2021 год