



ЭКОНОМИКА

КАК СМЫСЛ

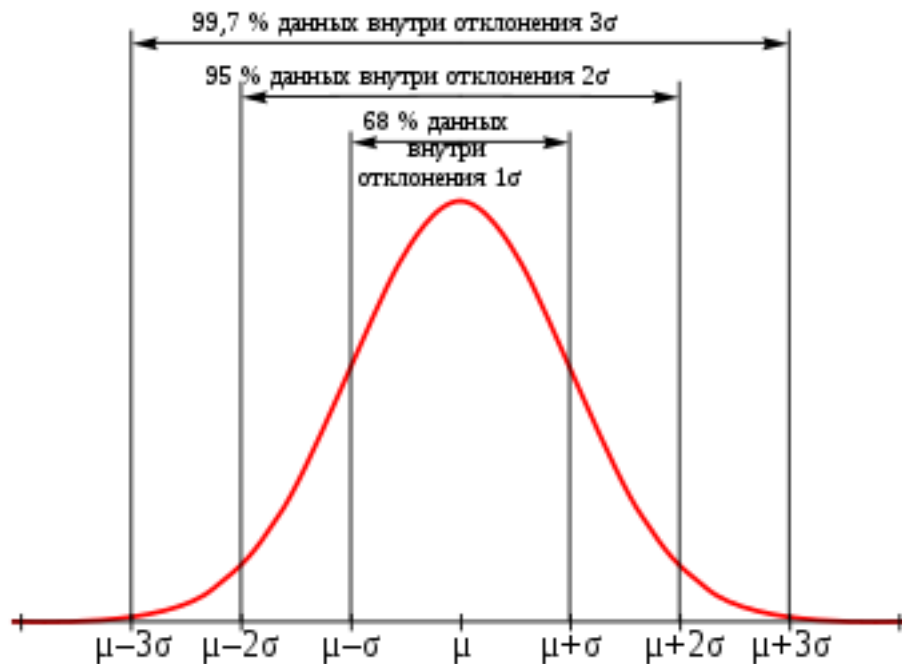
(НОВЫЕ РЕАЛЬНОСТИ НИЧЕГО НЕ МЕНЯЮТ)

Александр Радионов



КТО О ЧЕМ? А КТО ПРО ЭКОНОМИКУ?

1. Планета
2. Регионы
3. Государство
- 4. Индустрия**
- 5. Объединения**
- 6. Собственники**
7. Специалисты
8. Работники
9. Животные



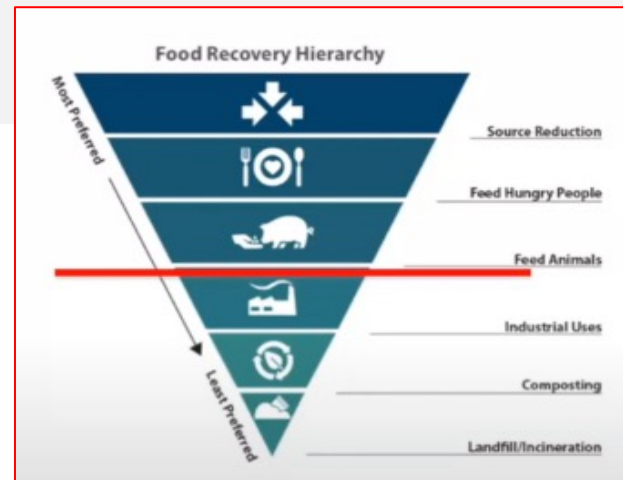


ZINPRO®

СИТУАЦИЯ

дефицит ресурсов

- пирамида умирает, да здравствует пирамида
- конкуренция, никогда так не было и вот снова
- надо больше ресурсов /надо меньше потреб.
- альтернативные



BBP improve production performance and ruminal health in dairy cows

Inclusion of 15-30% BBP:

++ energy density

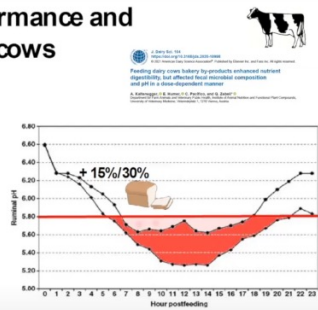
↑ dry matter intake (+1,9kg)

↑ milk yield (+4kg/d)

↓ time of rumen pH <5.8 (acidosis risk)

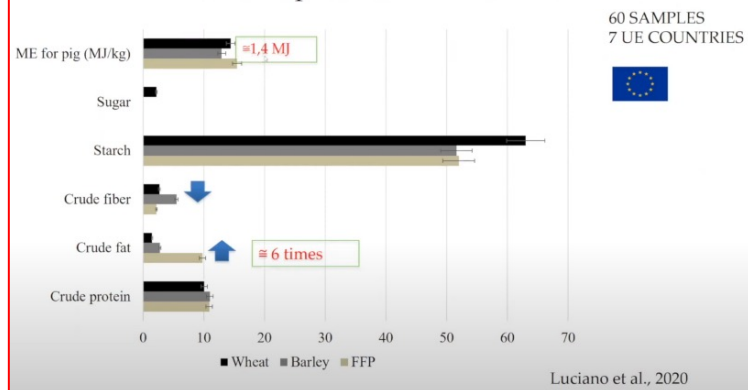
30% BP in the diets in mid-lactation dairy cows shifted the nutrient profile from a glucogenic diet to a lipogenic diet,

i.e. potential to enhance performance and lower the risk of SARA in dairy cows



BBP Bakery by product

In comparison with cereals



Luciano et al., 2020



ZINPRO®

ВОПРОСЫ СОВРЕМЕННОСТИ

факты которые не дают покоя

- 1/3 всех зерновых для животных и птицы (3 млрд людей)
- 80% земель ферм используются для животных и птицы
- 18% калорий
- 37% протеина

EAAP Webinar: "How is animal nutrition changing?"

- конкуренция, никогда так не было и вот снова
- надо больше ресурсов /надо меньше потреб.
- альтернативные

- GGE/экология

...fish...

...not boats





ZINPRO®

РЕШЕНИЯ РАЗУМНЫ?

поступки нет...

- противоречия = конфликт
- зависимость = участие в конфликте
- стресс = беги/дерись
- не можешь измениться = бесполезно
- паника





ZINPRO®

КОРОВА ОСНОВНОЕ СРЕДСТВО

Рекомендуемая эффективность кормов (ЭК) у коров
в зависимости от группы и периода лактации

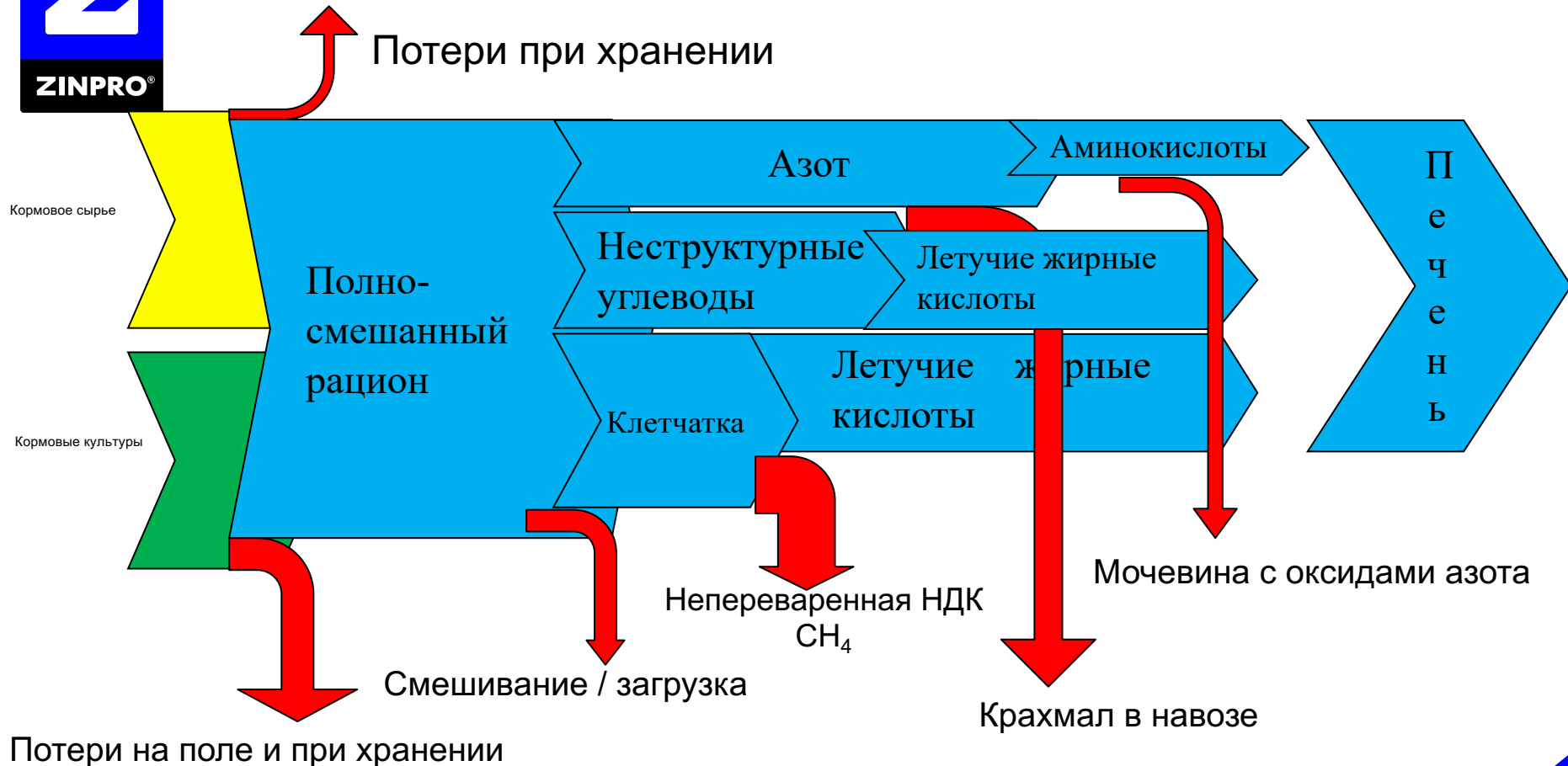
Группа	Дни в лактации	ЭК*
Одна группа, все коровы	150–225	1,40–1,60
Коровы первой лактации	<90	1,50–1,70
Коровы первой лактации	>200	1,20–1,40
Коровы второй и последующей лакт	<90	1,60–1,80
Коровы второй и последующей лакт	>200	1,30–1,50
Новотельные коровы	<21	1,30–1,60
Проблемные стада/группы	150–200	<1,3

* Указанные рекомендации основаны на надоях молока, скорректированного по энергии.

Источник: M. Hutjens, University of Illinois.



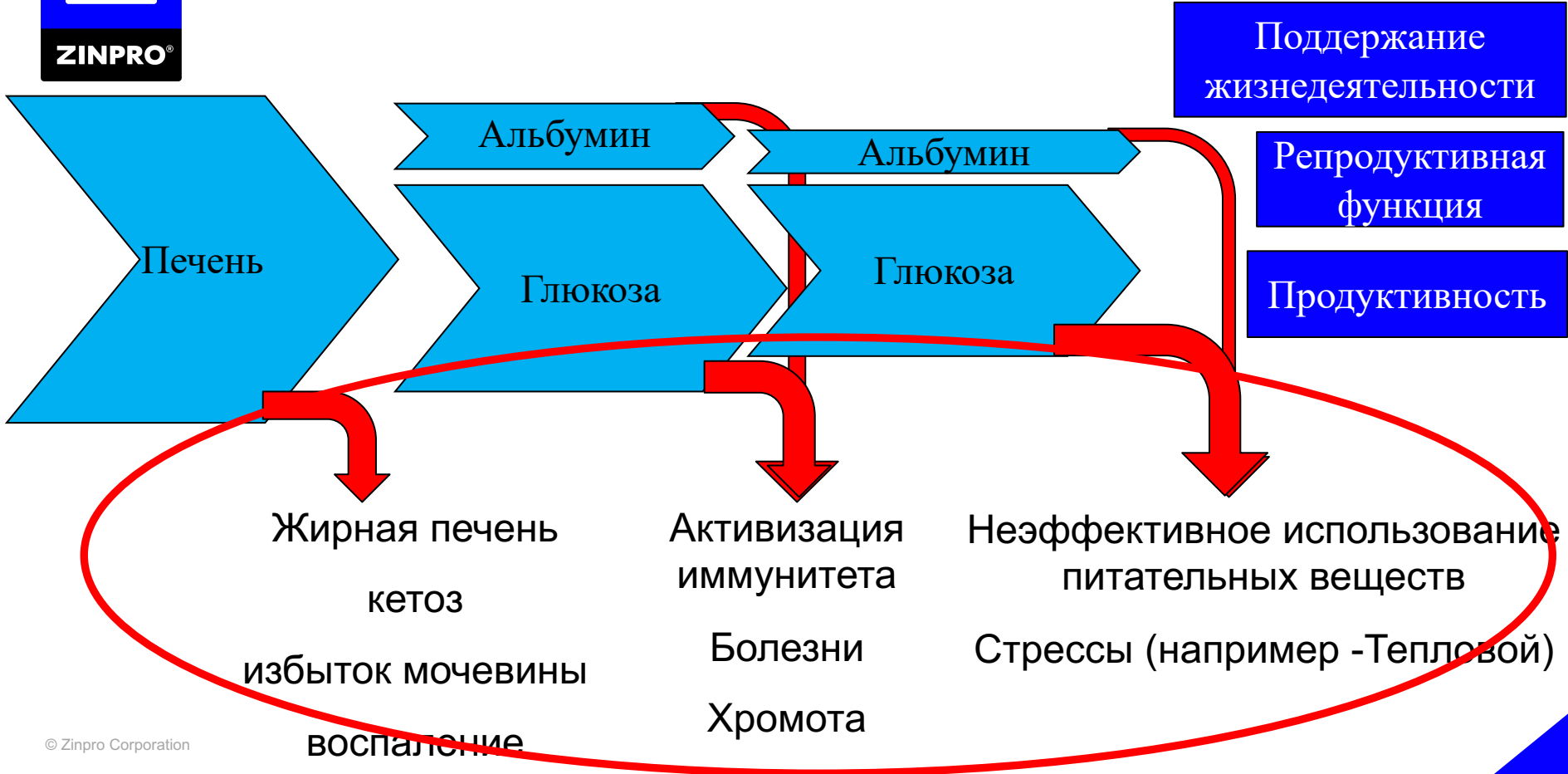
КАРТА ЭФФЕКТИВНОСТИ МОЛОЧНОЙ ФЕРМЫ



Потери на поле и при хранении

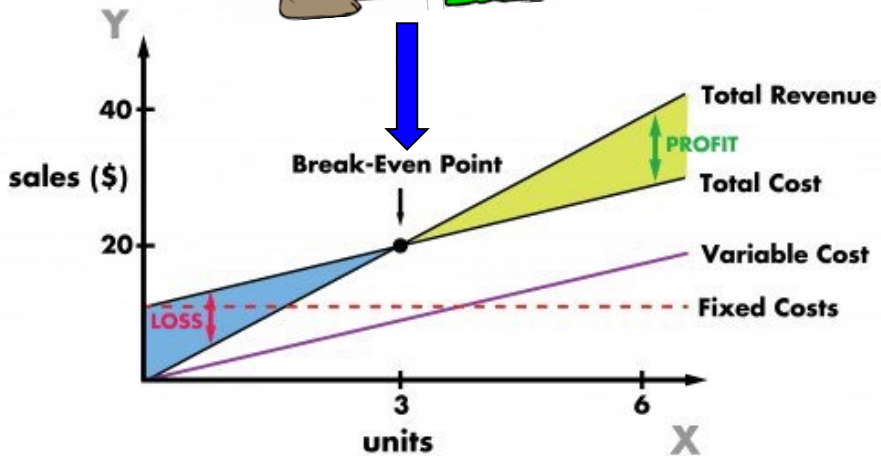


КАРТА ЭФФЕКТИВНОСТИ КОРОВЫ





Коровы не терпят суеты



Никогда не делайте вентиляцию коровам не понимая почему должно быть так





ZINPRO®

ПРИНЯТЫЕ ДОПУЩЕНИЯ В МОДЕЛИ

NASEM 2021

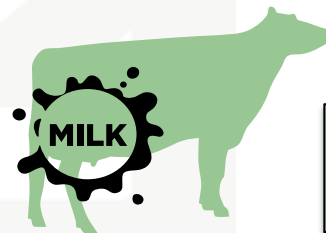
Корова голштинской породы

- **Живой вес** – 1 499 фунтов/680 кг
- **Пик молочной продуктивности:**
 - через 2 месяца после отела
 - 69 фунтов (31,4 кг); 117 фунтов (53 кг); 165 фунтов (75 кг)
 - последующее сокращение надоев на 8%
- **Осеменение** – через 4 месяца после отела
- **ССП** – 0,4 фунта/0,2 кг после оплодотворения
- Прогноз потребления СВ согласно NASEM
- Условия содержания по умолчанию
- Средняя жирность молока – 3,9%
- Лактация – 335 дней



Низкопродуктивная
корова

18 194 фунта / 8 253 кг



Среднепродуктивная
корова

30 709 фунтов /13 930 кг



Высокопродуктивная
корова

43 456 фунтов /19 712 кг



ZINPRO®

МАРГАНЕЦ, мг/кг СВ - для примера

Сравнение данных из публикаций NRC (2001 г.) и NASEM (2021 г.)



Низкопродуктивная
корова

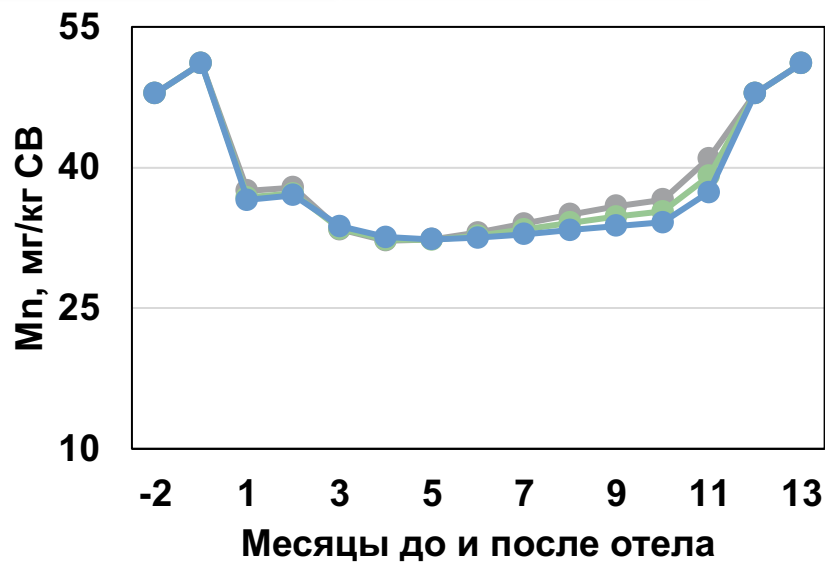
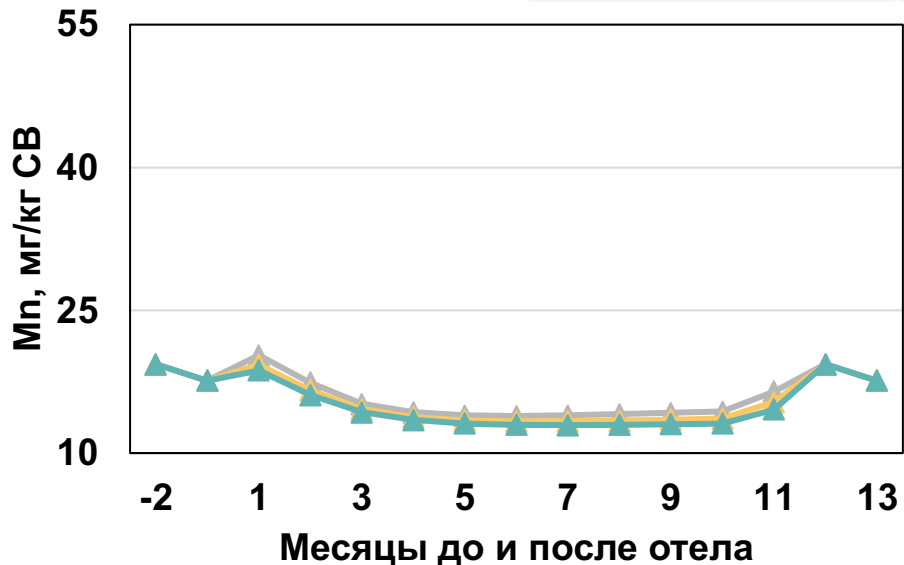
18 194 фунта / 8 253 кг

Среднепродуктивная
корова

30 709 фунтов / 13 930 кг

Высокопродуктивная
корова

43 456 фунтов / 19 712 кг





ZINPRO®



Александр Радионов

+7 916 039 92 33

aradionov@zinpro.com

