



Dairy for life

# Влияние биржевого продукта на цену сырого молока

Агрос

29 января 2020



# Содержание

1. Фонтерра – ключевые факты
2. **GDT** – одна из трех основных «молочных» биржевых площадок
3. Расчет цены на молоко в Новой Зеландии
4. Соотношение биржевой цены и цены молока в Новой Зеландии
5. Биржевая цена и цена на молоко в России

## Fonterra - Who We Are

Новозеландский  
кооператив,  
принадлежащий  
10'000 фермерских  
семей

95% производимого  
молока  
экспортируется в 140  
стран мира

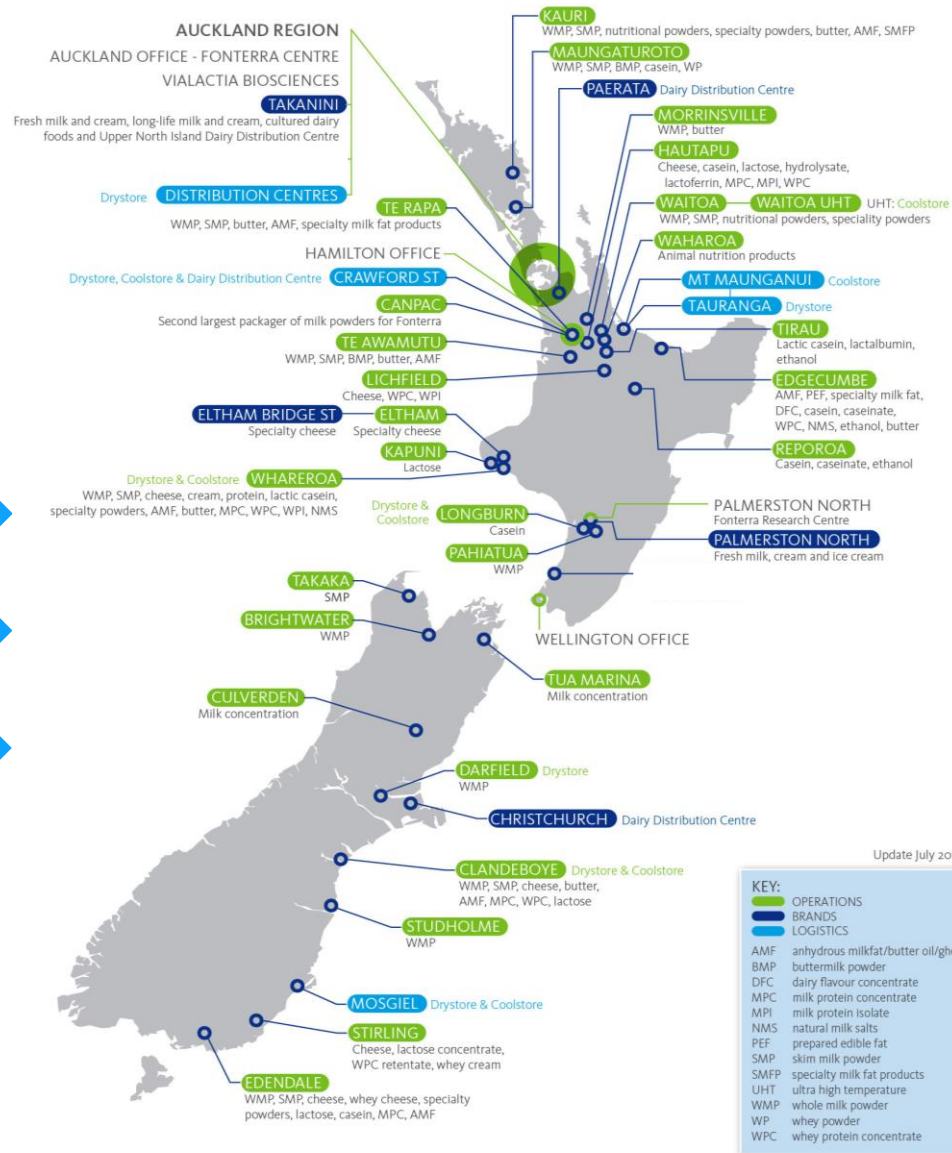
Основные  
направления:  
молочные  
ингредиенты,  
потребительские  
продукты, продукты  
для канала HoReCa

# Where we operate

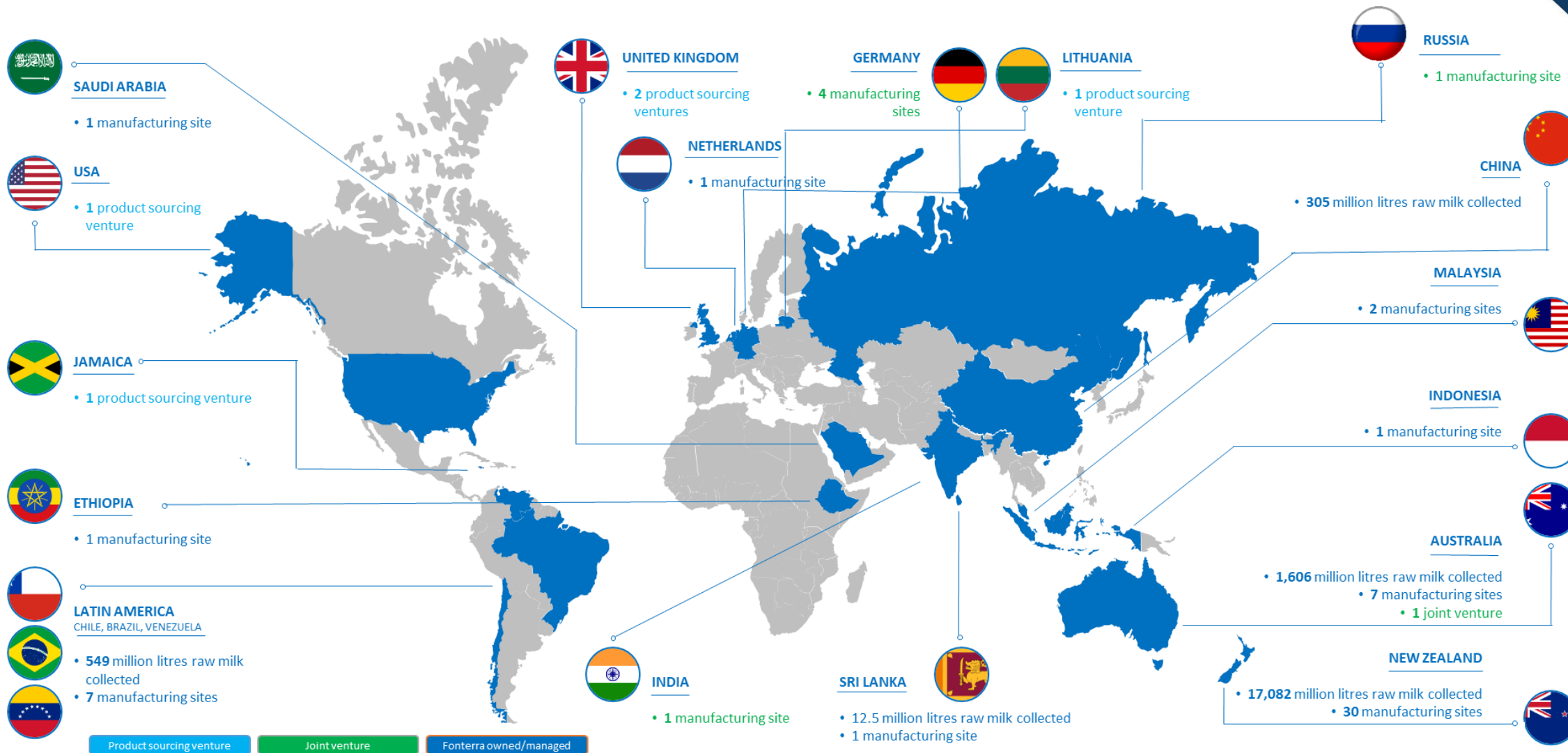
30 ПЛОЩАДОК

89.7 ТЫСЯЧ ТОНН МОЛОКА В СУТКИ В ПИК СЕЗОНА

2.7 МИЛЛИОНА ТОНН ПРОДУКТА В ГОД



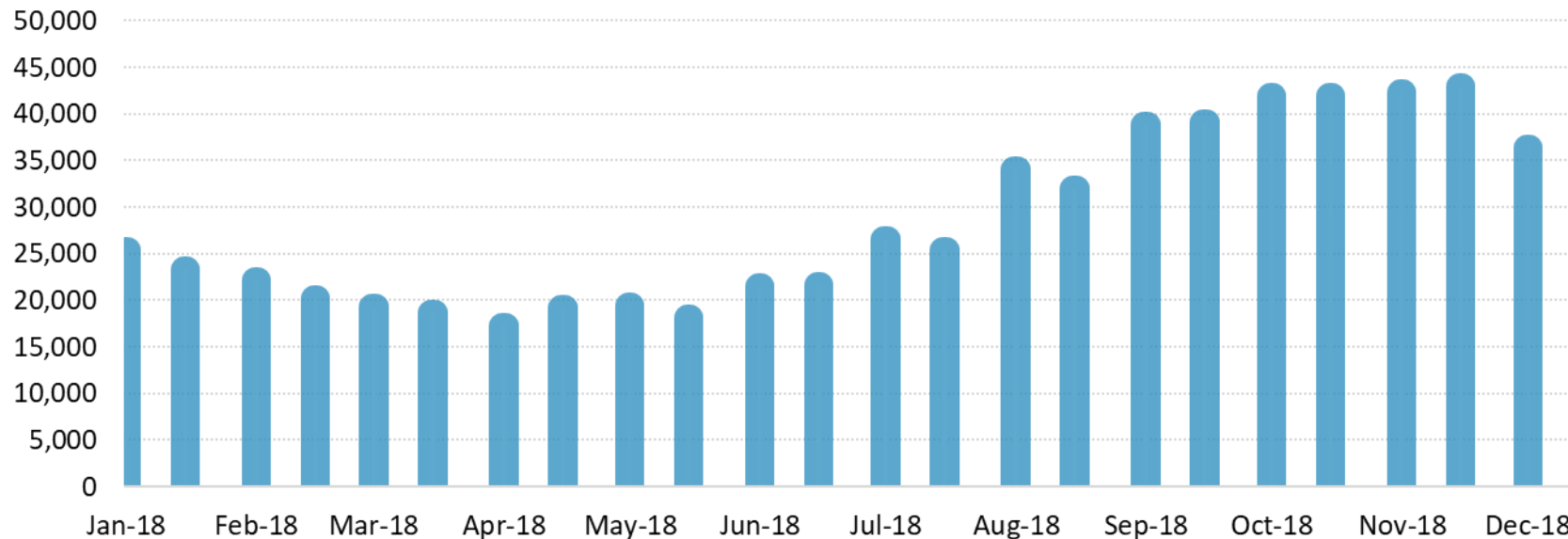
# Фонтерра в мире



## GDT – глобальная биржа молочных продуктов

- Основана в **2008** году
- Принадлежит **Fonterra Cooperative Group**, управляется отдельно и независимо, согласно утвержденным и проверяемым протоколам
- Контролируется независимым Управляющим Трейдером (**CRA Inc.**) и Наблюдательным Советом
- Более **800** покупателей из **88** стран мира
- **GDT** за **10** лет стал ведущим мировым индикатором цен на молочные ингредиенты

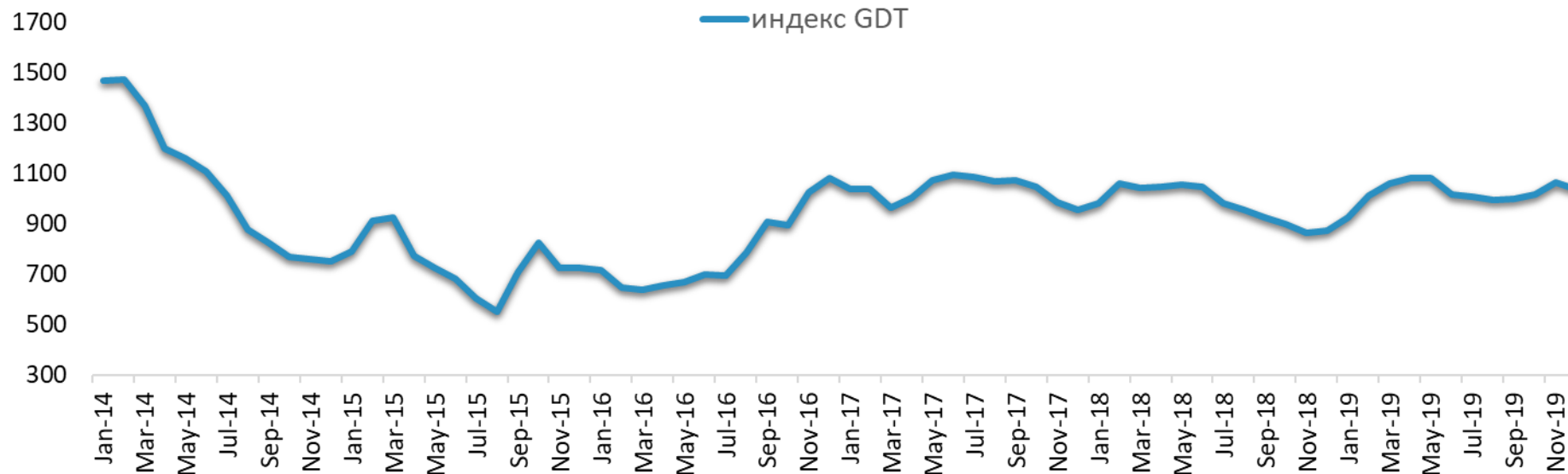
Quantity Traded (MT) 2018



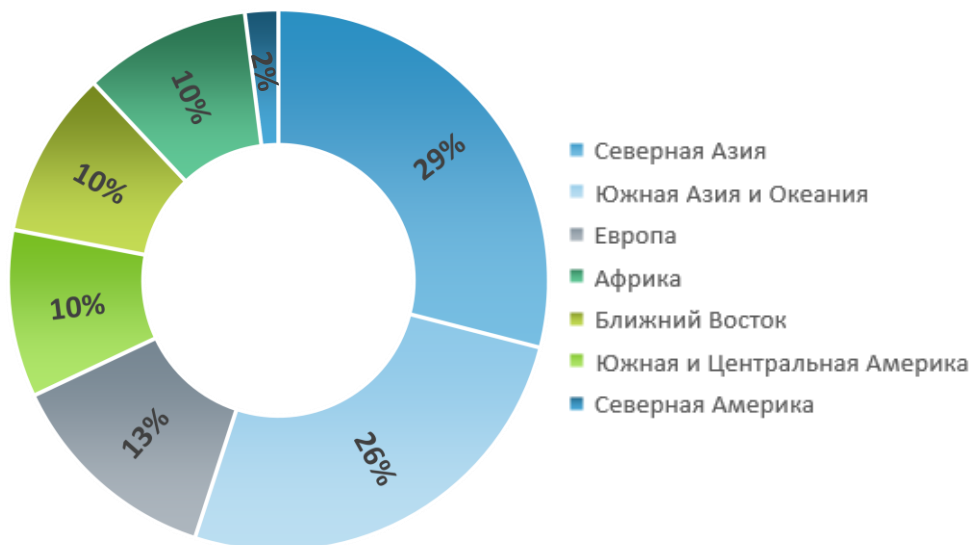


Dairy for life

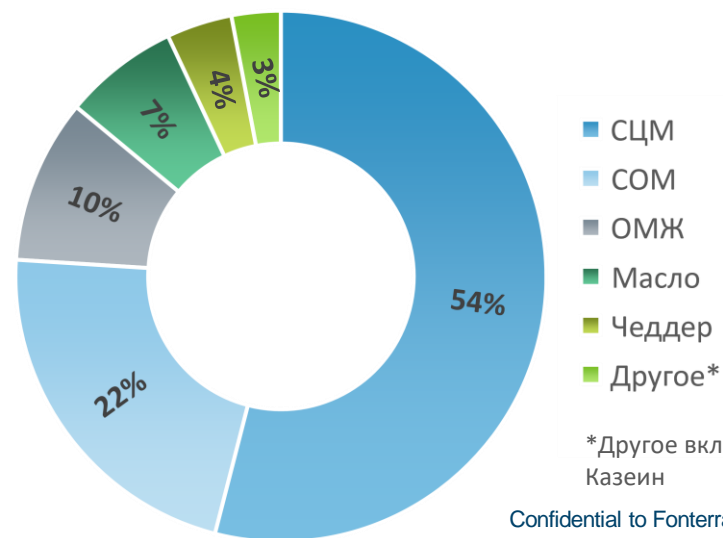
# GDT – глобальная биржа молочных продуктов



### Распределение объема по регионам, 2018



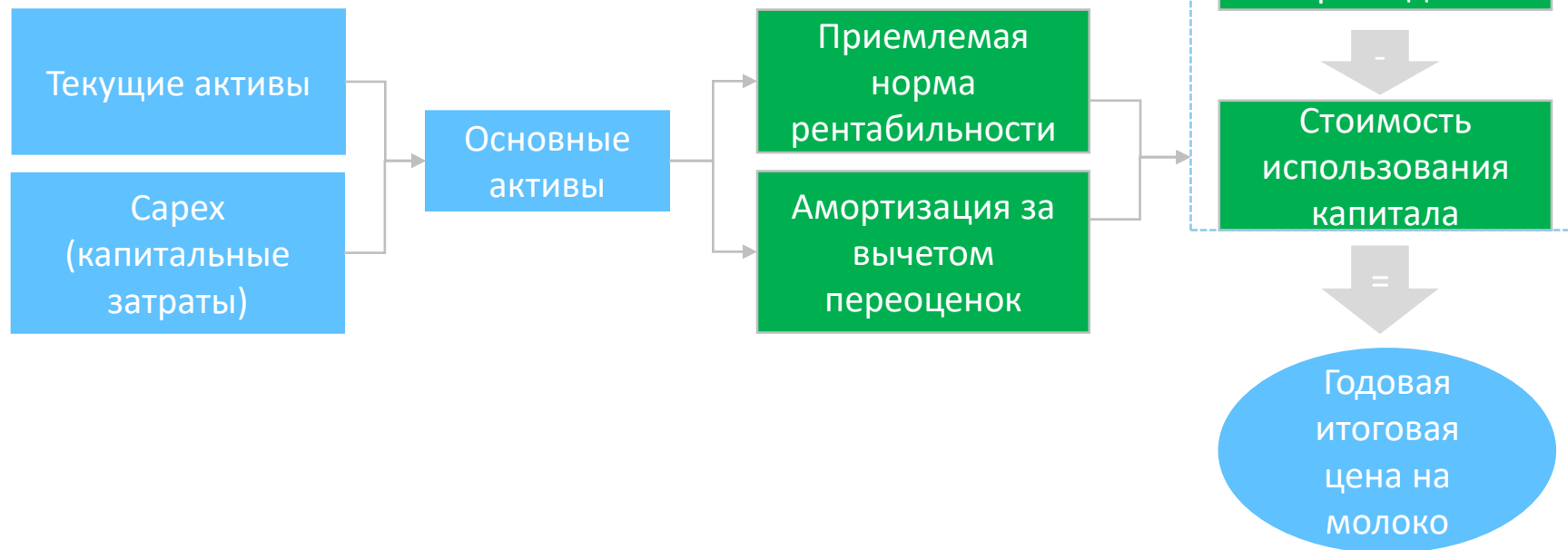
### Распределение объема по продуктам, 2018



\*Другое вкл. Пахта, Лактоза, Казеин

## GDT и цена на молоко для фермеров Фонтерра

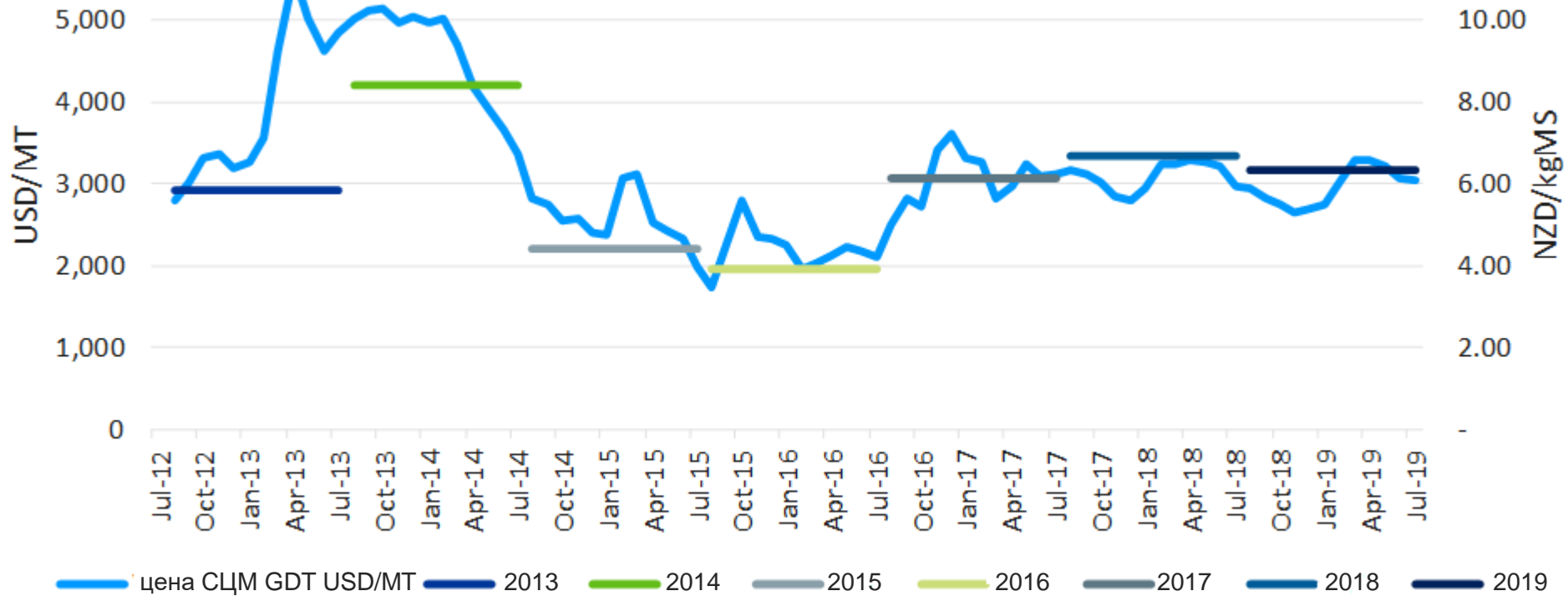
- Цена на молоко формируется основываясь на ценах **GDT** на пять основных торгуемых позиций (СЦМ, СОМ, Масло, ОМЖ и Пахта)
- Методология расчета утверждена соответствующей государственной комиссией. Расчет проходит независимый аудит
- Цена корректируется **4** раза в год и в конце сезона утверждается на год.



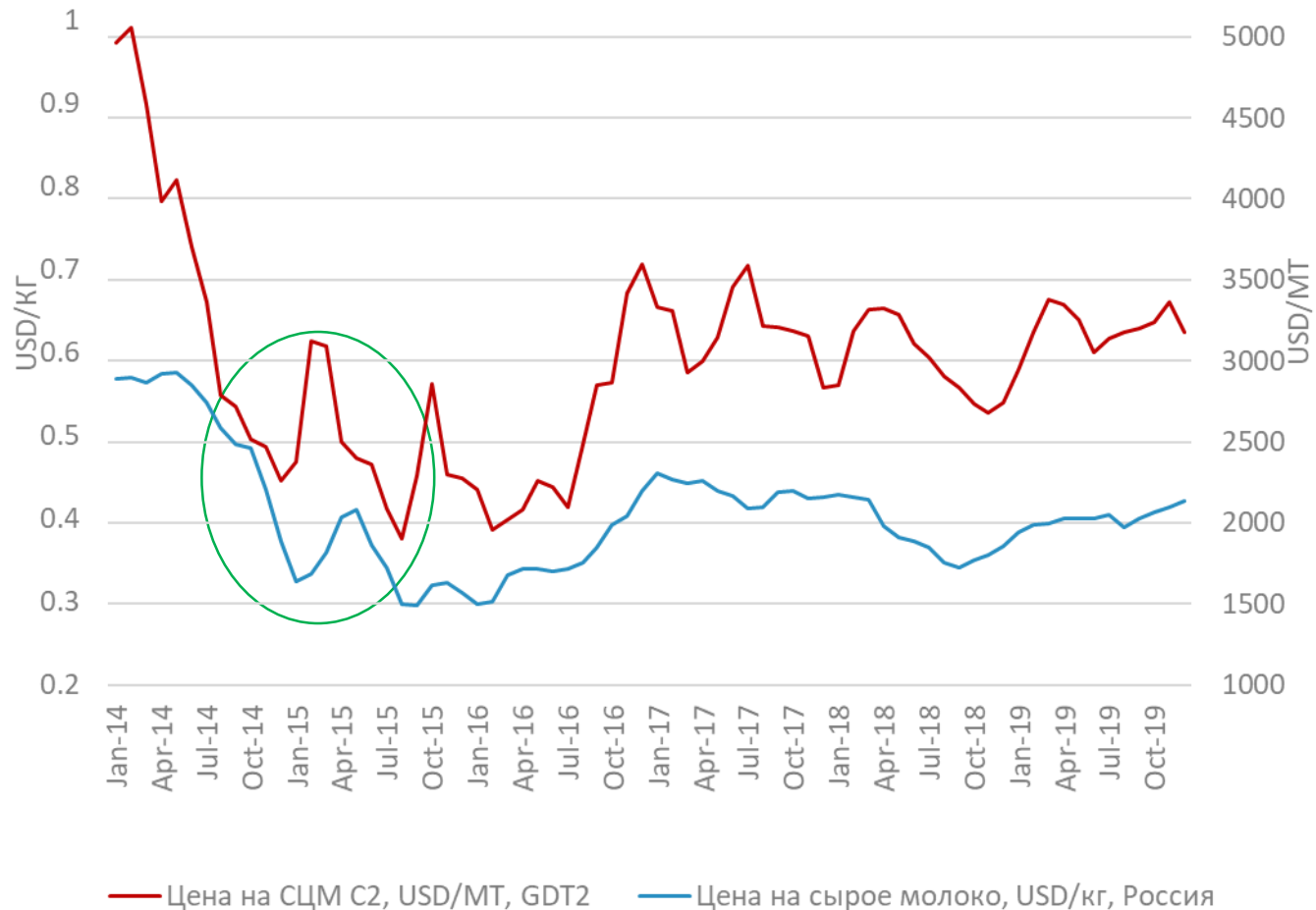


# GDT и цена на молоко фермерам Fonterra

Цена на СЦМ, GDT (USD/MT) и цена на сырое молоко (сухие вещества) фермерам Фонтерра (NZD/kgMS)



## GDT и цена на молоко в России



- Цена на молоко в России зависит от ряда факторов, в том числе, динамики потребления молочных продуктов, баланса спроса и предложения и стоимости кормов
- Цена молока в Новой Зеландии напрямую связана с динамикой мирового спроса и предложения на базовые ингредиенты
- Мировые биржевые цены имеют достаточно ограниченное влияние на стоимость молока в России

Спасибо за внимание!