

HUNLAND & SMART AGRO SOLUTIONS

ИМПОРТ СТАДА

КАК РЕАЛИЗОВАТЬ ПОТЕНЦИАЛ СКОТА, ЗАВОЗИМОГО ИЗ-ЗА РУБЕЖА



Группа компаний HUNLAND Венгрия-Нидерланды

Один из мировых лидеров в торговле сельскохозяйственными животными: 25 лет на рынке, продажа около 350 тыс. голов КРС ежегодно, в том числе более 20 тыс. голов — в Россию. Есть собственные транспортная компания, молочно-товарные, откормочные фермы и комбикормовые мощности.



Smart Agro Solutions Россия–Израиль

Компания предоставляет услуги аудита, технологического управления и сопровождения проектов в сельском хозяйстве в России и СНГ с 2009 г. Поставщик кормовых центров RMH Lachish Industries Ltd. (Израиль) и доильного оборудования и систем управления стадом Afimilk (Израиль).



Выбор надежного поставщика — условие приобретения качественных животных

Современный племенной скот не имеет национальности, но большое значение имеет качество его отбора, подготовки к экспорту и перевозки.

Большим преимуществом является налаженная инфраструктура поставок практически из всех значимых в племенном животноводстве стран-экспортеров, что позволяет оперативно реагировать на изменение эпизоотической обстановки гарантирую покупателям поставку необходимых объемов животных

Группа компаний HUNLAND поставляет крупный рогатый скот молочных, мясо-молочных и мясных пород из Венгрии, Дании, Германии, Нидерландов, Франции, Словакии, Чехии, США, Ирландии, Чили, Бразилии, Уругвая. В каждой стране нами налажена инфраструктура и организованы карантинные площадки для подготовки скота к транспортировке. В России HUNLAND аттестована в качестве «Россельхозбанком» и «Росагролизингом».





У HUNLAND есть собственная транспортная компания, и компания быстро и бережно доставляет животных

Мы осуществляем перевозку животных, используя 100 грузовиков-скотовозов, 2 судна-скотовоза и самолеты. При этом автомобильный и морской транспорт находится в собственности дочерних компаний. Мы заботимся о здоровье и безопасности животных в пути, руководствуясь соответствующей директивой Европейского союза и правилами иных стран-экспортеров. Скот всегда сопровождают профессиональные зоотехники, а при доставке автомобильным транспортом организуются остановки каждую тысячу километров на специальных площадках для поения и кормления животных — HUNLAND обладает для этого всей необходимой инфраструктурой.



С 2016 г. HUNLAND поставляет племенной скот, выращенный на собственных фермах

Мы используем североамериканский опыт и производим на специализированных фермах в Венгрии, Латвии, США и Чили племенной молодняк. Технология поставки с таких ферм получила название «стада в стаде» и имеет ряд преимуществ:

- гомогенность стада: единый бактериальный фон и высокий статус здоровья, установившаяся иерархия между животными, единая схема вакцинации и профилактических мероприятий от рождения до поставки, адаптация к промышленной технологии;
- искусственное осеменение: безопасность и эффективность, интенсивное выращивание, ранний срок осеменения и ранний возраст отела, возможность заказных осеменений;
- предварительный заказ животных и согласование их стоимости на длительный срок.

Собственный комбикормовый завод для производства высококачественных кормов для собственных ферм



HUNLAND готовит скот к экспорту по специально разработанному протоколу и предлагает полезные дополнительные услуги

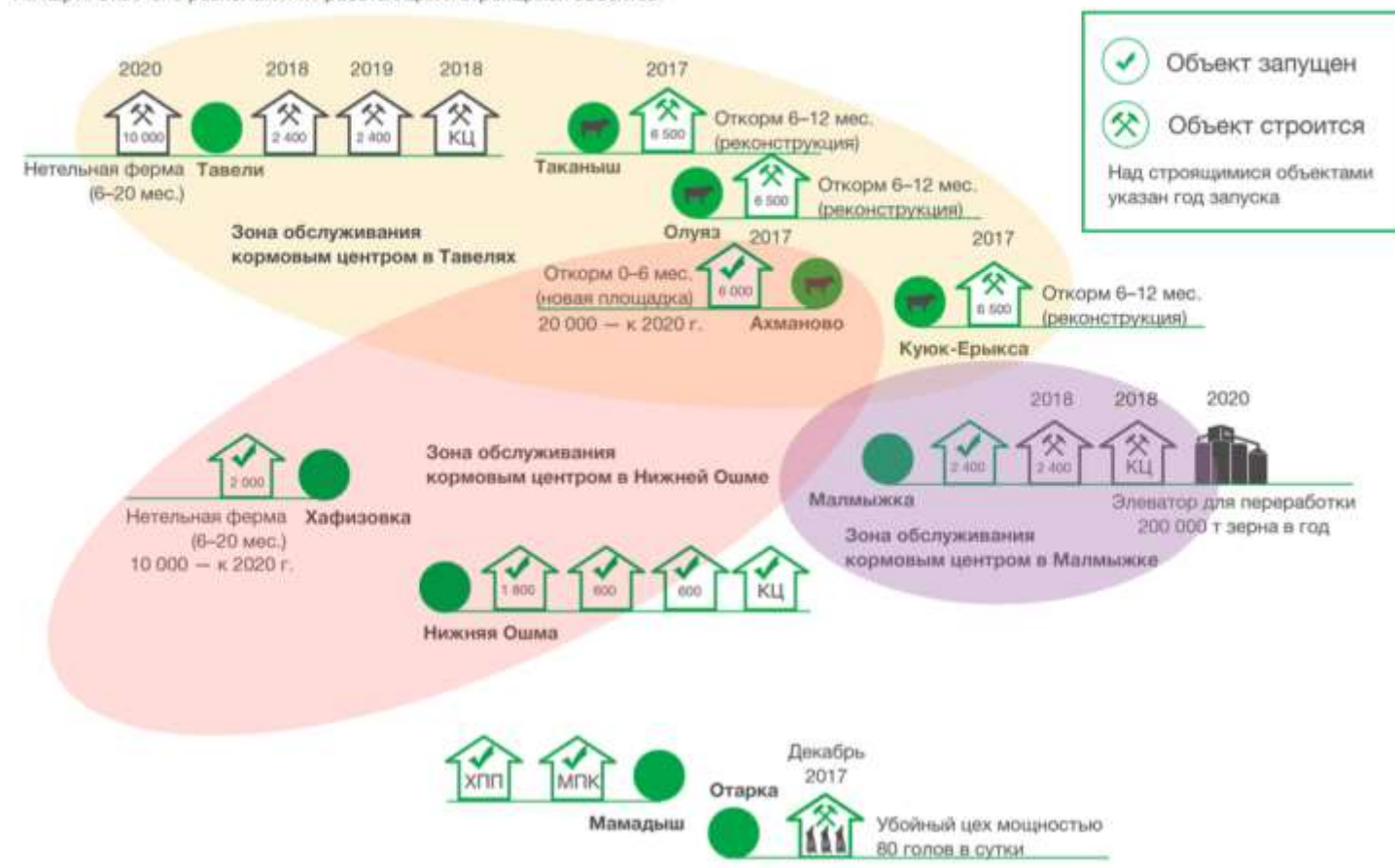
- Двукратная проверка стельности методом УЗИ перед отгрузкой животных, в том числе на фактический срок стельности
- Установка ушных бирок для защиты от насекомых, а также двух минерально-витаминных болюсов в желудок для последующей более эффективной адаптации животных к новым условиям
- Консультационное сопровождение по содержанию и кормлению животных
- Содействие в получении среднесрочного кредита на покупку скота в банке Eximbank, Венгрия
- Содействие в получении виз для сотрудников покупателя, которые будут отбирать скот в стране приобретения



Нетельная ферма на 3 000 голов — реализуемый проект в Российской Федерации совместный проект HUNLAND и Smart Agro Solutions на базе АПК «Продпрограмма»

Карта развития проекта

На карте отмечено расположение работающих и строящихся объектов.





Нетельная ферма на 3 000 голов — реализуемый проект HUNLAND и Smart Agro Solutions



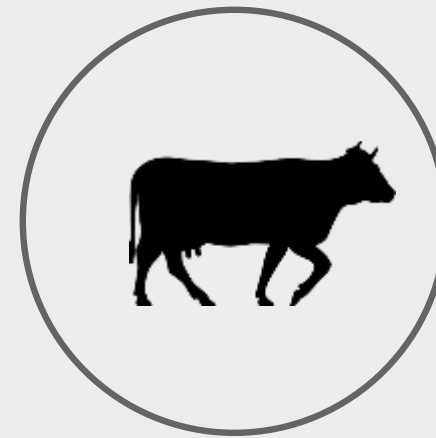
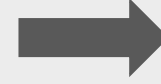
Поставка племенных тёлочек в возрасте до 6 мес.

HUNLAND



Интенсивное выращивание и осеменение на ферме (технология)

Smart Agro Solutions



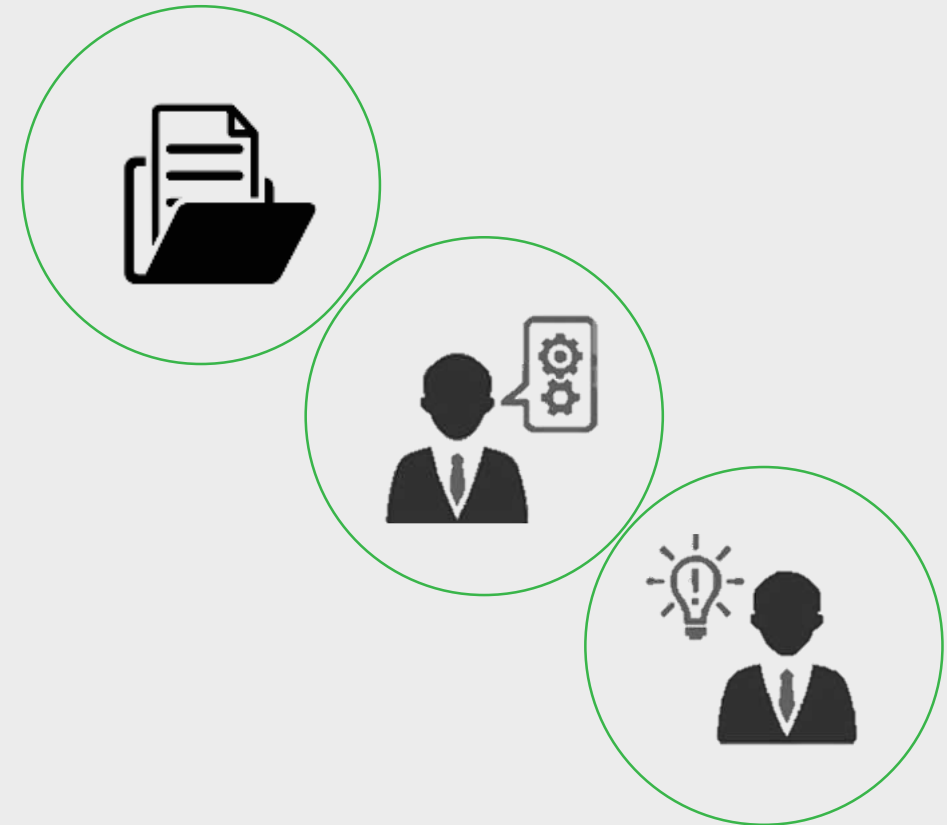
Перевод животных на молочно-товарные фермы

АПК «Продовольственная программа»

Адаптация импортного скота определяется качеством технологий кормления и содержания

Компания Smart Agro Solutions помогает выбрать оптимальные технологии кормления и содержания, исходя из возможностей и целей клиента. Ключевые услуги:

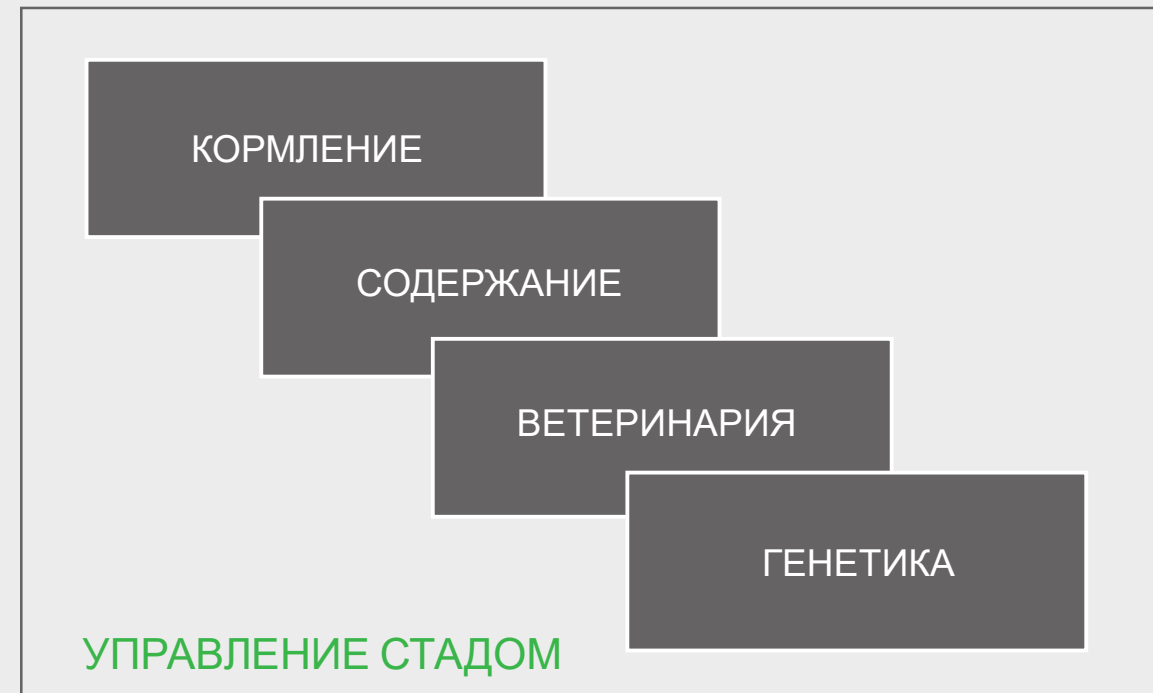
- аудит,
- технологическое управление (работа сотрудников Smart Agro Solutions на ферме клиента, обучение сотрудников клиента)
- технологическое сопровождение (профессиональная поддержка и обучение сотрудников клиента)



Ключевые зоны ответственности — кормление и управление стадом

Генетический потенциал животных определяется качеством работы производителя племенного молодняка, а его реализация — качеством работы фермы-покупателя. Мы считаем, что кормление и интегрирующая система управления стадом — важнейшие технологические зоны. Кормление — наиболее значительная статья в структуре расходов предприятия, а управление стадом — важнейший элемент контроля всех производственных процессов.

Именно поэтому в своей работе мы уделяем пристальное внимание именно технологиям кормления и управления стадом.



Кормовой центр — ноу-хау Израиля, которое обеспечило резкий рост продуктивности животных

Более полувека израильская компания RMH Lachish Industries производит и поставляет по всему миру кормовые центры — наборы стационарных и мобильных машин для производства высококачественных кормовых смесей для животных. Вместе с машинами компания поставляет специализированное программное обеспечение для расчета рационов и контроля за качеством и расходом всех компонентов кормовой смеси.

Компания Smart Agro Solutions — официальный представитель RMH Lachish Industries в России. В нашей стране установлены и успешно работают десятки кормовых центров.



Система управления стадом — сердце молочно-товарной фермы

Система управления стадом израильской компании Afimilk — это специализированное программное обеспечение, которое следит за всеми отклонениями по множеству параметров как для отдельных животных, так и для их групп, используя данные с различных датчиков. Программа формирует различные отчеты, которые помогают команде фермы планировать производственные решения, в том числе предотвращать проблемы со здоровьем и воспроизводством, а значит — и экономические потери.

Компания Smart Agro Solutions успешно внедряет систему управления стадом Afimilk на своих проектах в России.



МОЛОКОМЕРЫ



АНАЛИЗАТО
P AFILAB



ПЕДОМЕТР
AFITAG



ОШЕЙНИК
Silent
Herdsman



КОМПЬЮТЕР
Ideal Identification
System

Молочные кластеры— совместный проект HUNLAND и Smart Agro Solutions





Структура типового молочного кластера



Кооперация небольших ферм — пусть создания эффективных производств молока

Структура типовой молочно-товарной фермы в кластере





Структура нетельной фермы в кластере



* Выпойка — 66 дней
Адаптация к групповому содержанию — 1 мес.



** Осеменение — с 13 мес.
Перевод на фермы — 19–21 мес. (5–6 мес. стельности)



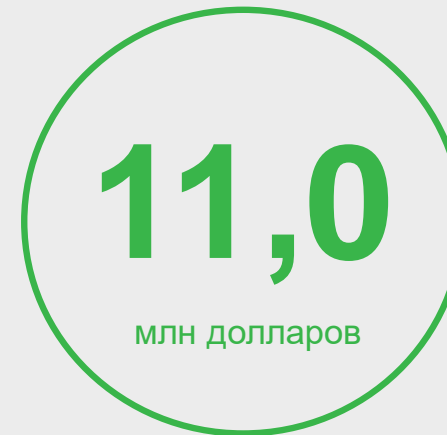
Инвестиции в проект, предполагаемая прибыль и срок окупаемости



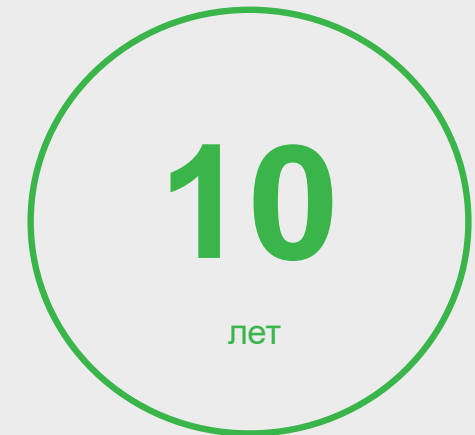
Строительство кормового центра, нетельной фермы, создание в кластере 3 000 скотомест*



Валовое производство молока в кластере за год**



Прибыль от продажи молока за год***



Срок окупаемости без учета экономической эффективности кормового центра

Примечание. * — для расчетов взята стоимость скотоместа, равная 12 тыс. долларов — это средняя цифра по миру. Точная стоимость создания скотоместа определяется конкретными условиями реализации проекта. ** — расчетная продуктивность животного — 30 л/сут. *** — стоимость 1 л молока — 0,4 доллара.

HUNLAND & SMART AGRO SOLUTIONS

СПАСИБО!