

**КООПЕРАЦИЯ -
ПУТЬ ОТ ВЫЖИВАНИЯ К ЭФФЕКТИВНОМУ
МОЛОЧНОМУ ПРОИЗВОДСТВУ**

«Великие вещи никогда не делаются в одиночку, их делает команда»

Стив Джобс



«Национальный Кооператив производителей молока»



ГРУППА
КОМПАНИЙ





Объем производства- 550 т./сут



Покупатели / Заводы

- Московская обл. - «Группа Данон в России»
- Московская обл. - «Campina»
- Липецкая обл. - «Группа Данон в России»
- Липецкая обл. - «Лебедяньмолоко»
- Воронежской обл. - «Pepsico-WBD»
- Воронежская обл. - «Молвест»
- Воронежская обл. - «Лискинский ГМЗ»
- Воронежская обл. - «Бобровский сыр. завод»
- Тульская обл. - «Lactalis- EMCK»
- Тульская обл. - «Тульский МК»
- Белгородская обл. - «Lactalis (Белгородский МК)
- Белгородская обл. - «Хохланд Руссланд»



THE IFCN

Welcome

Activities

History

Team Kiel

Employment

Foundation

PARTNERS

OUTPUT

METHODS

DOWNLOADS

NEWS

CONTACT

LOGIN-AREA



Home > The IFCN > Welcome

Welcome

Dear friends,

it is a great pleasure for me to introduce the IFCN and the way we serve the global dairy industry. Kindly read through the paragraphs below and if you need further information, please feel free to contact me: [Torsten Hemme](#).

1. IFCN Vision

We are the leading, global knowledge organization in milk production

Мы являемся ведущими в глобальной организации знаний в производстве молока

2. IFCN Mission

We create a better understanding of milk production worldwide.

Мы создаем лучшее понимание производства молока в мире



Torsten Hemme
(Managing Director)



Join the Network!



Dairy Report Details

New combined IFCN world milk price indicator

June 2013

37.5 €/100kg 49.3 US-\$/100kg



[charts & data](#)

IFCN world feed price indicator

June 2013

27.5 €/100kg 36.3 US-\$/100kg



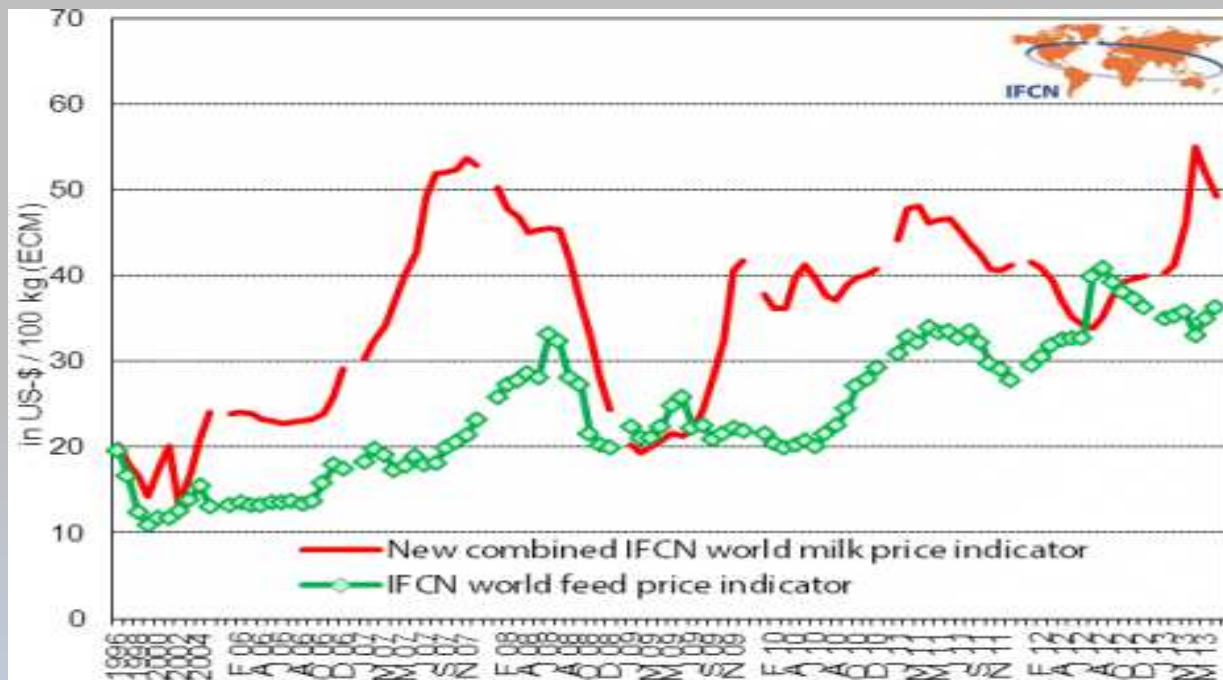
[charts & data](#)

The latest news & dates

IFCN 14th Dairy Conference 2013 in Tekirdağ, Turkey

10 Jun 2013

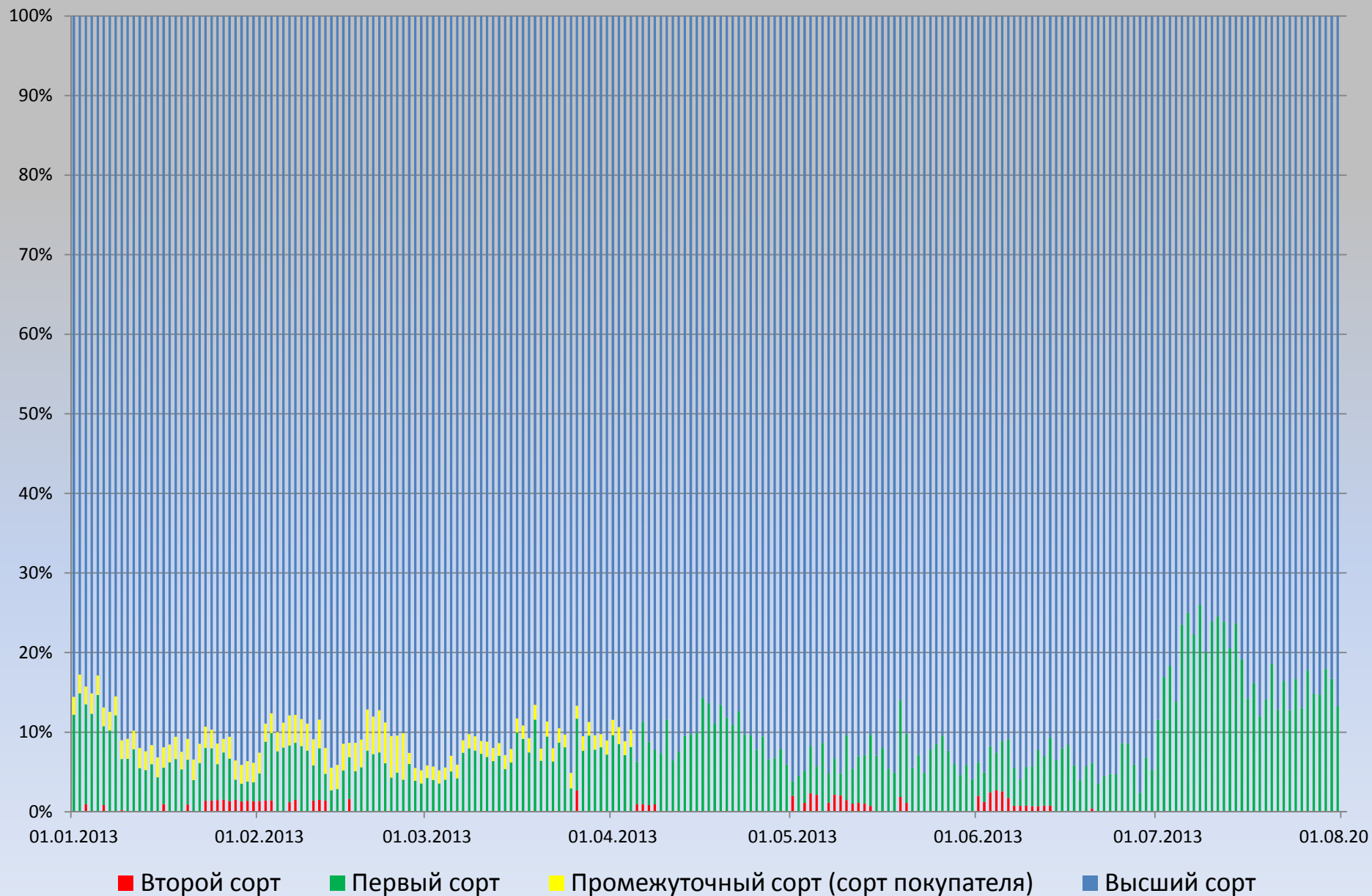
«Национальный кооператив» в 2013г. стал членом международной организации IFCN



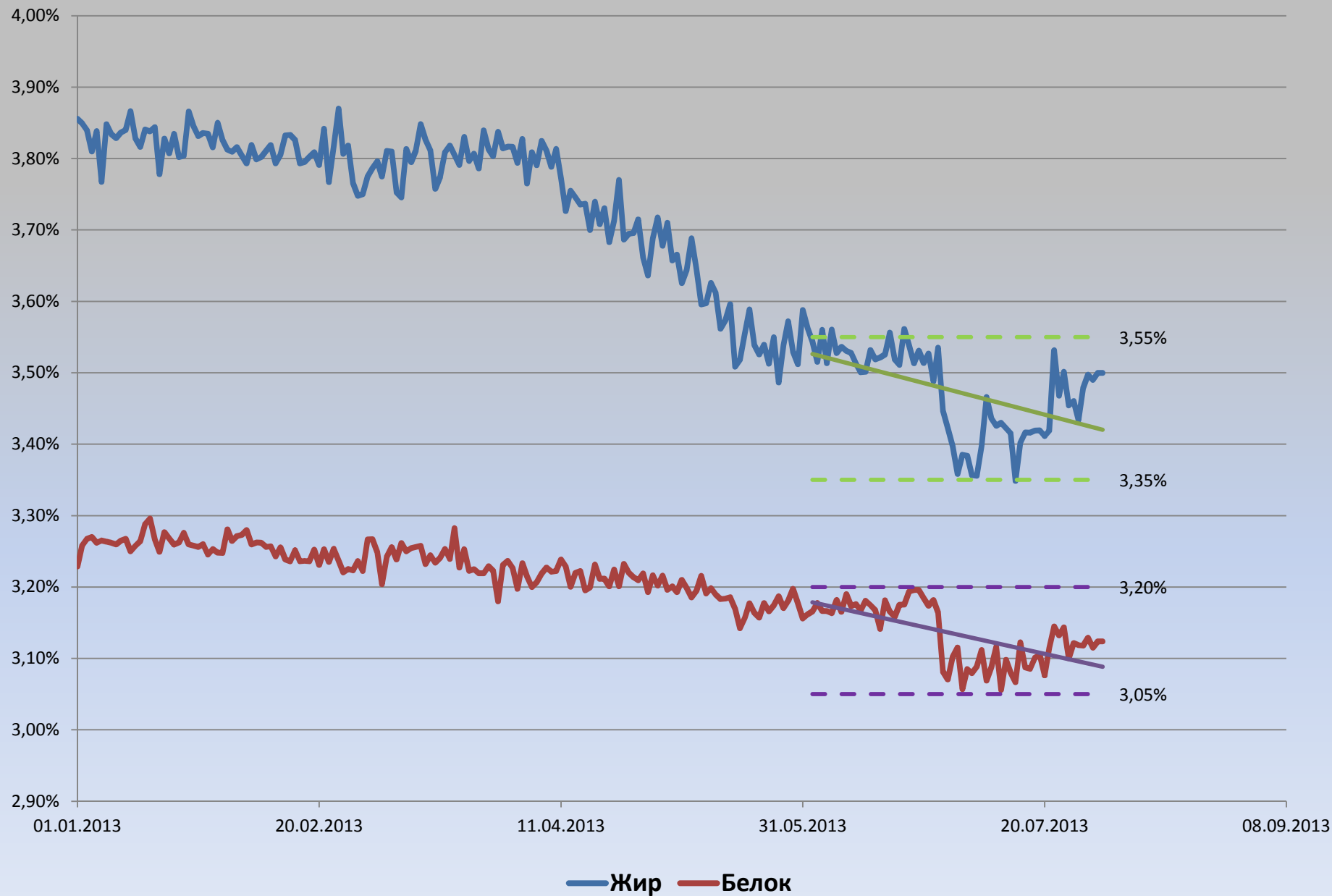
	Jan	Feb	Mar	Apr	May	Jun	Jul	Aug	Sept	Oct	Nov	Dec		Jan	Feb	Mar	Apr	May	Jun	Jul	Aug	Sept	Oct	Nov	Dec
2006	23.9	24.0	23.9	23.3	23.0	22.8	22.9	23.1	23.2	24.0	25.9	29.1	2006	13.2	13.4	13.1	13.3	13.5	13.6	13.6	13.3	13.7	15.8	17.9	17.4
2007	30.3	32.4	34.1	37.1	40.1	42.8	49.1	51.9	52.1	52.4	53.7	52.8	2007	18.2	19.7	17.3	17.8	19.0	17.9	18.1	19.9	20.5	21.4	23.2	
2008	50.2	47.9	46.9	45.0	45.3	45.6	45.3	42.0	36.8	32.9	28.0	24.4	2008	25.7	27.3	28.5	28.1	33.2	32.3	28.1	27.3	21.5	20.3	19.9	
2009	20.3	19.3	20.8	21.5	21.3	22.0	24.2	28.5	32.5	40.7	41.7	2009	22.3	21.0	22.3	24.9	25.8	22.2	22.6	20.8	21.6	22.1	21.9		
2010	37.8	36.1	39.8	41.3	39.5	37.6	37.2	38.9	39.8	40.1	40.7	2010	21.5	20.4	20.3	20.6	20.1	21.5	22.5	24.4	27.1	27.8	29.2		
2011	44.2	47.7	46.1	45.5	46.1	45.4	43.1	42.1	40.1	40.6	41.2	2011	30.9	32.8	34.0	33.2	33.5	32.7	33.5	32.3	29.7	29.1	27.7		
2012	41.6	40.9	37.0	35.2	34.3	33.9	35.2	38.0	39.3	39.5	39.9	2012	29.5	30.5	32.4	32.6	32.6	39.9	40.8	39.2	38.1	37.2	36.3		
2013	40.2	41.2	46.0	54.9	52.0	49.3						2013	34.9	35.2	35.7	33.0	35.0	36.3							

С 2006 по 2013гг. стоимость кормов росла в 2 раза быстрее молока

За 7 мес. - 90 % молока соответствует Высшему сорту



За 7 мес.: средний жир 3,65% белок 3,19%





Сильные и Амбициозные игроки будут формировать рынок России



БУДУЩЕЕ МОЛОЧНОЙ ОТРАСЛИ РОССИИ

1. Долгосрочное партнерское сотрудничество
2. Обеспечение разумной рентабельности:
Производитель - Переработчик - Торговая сеть
3. Увеличение потребления молочных продуктов
4. Качественная и безопасная продукция (война фальсификату)
5. Эффективная поддержка государства +
Эффективная модель производства =
Конкурентное преимущество на рынках

МИРОВЫЕ ИГРОКИ МОЛОЧНОГО РЫНКА

Компании	Страны	Оборот, млрд. евро (2011г.)
1 Nestle S.A.	Швейцария	18,6
2 Groupe Danone	Франция	14,0
3 Groupe Lactalis	Франция	13,5
4 Fonterra	Новая Зеландия	11,3
5 Campina/Friesland	Нидерланды	9,7
6 Dairy Farmers of America Inc.	США	9,3
7 Dean Foods Company	США	8,4
8 Arla Foods Amba	Дания/Швеция	7,4
9 Kraft Foods Inc.	США	5,5
10 Meiji	Япония	5,3



Мы приняли вызов Глобализации и ВТО !!!